

SENTITO

by Aderans

Notre plus belle
collection

04 Prise en charge de
l'Assurance Maladie

08 Collection
SENTOO ESSENTIAL

24 Collection
LOTUS

28 Collection
PREMIUM

32 Collection
HOMME

34 La réponse aux
CHEVEUX CLAIRSEMÉS

Directeur de publication : Franck AZAÏS
Production graphique : Aderans France
Photographie : Duy Ha Minh
ADERANS FRANCE - Créations 2021.
Reproduction interdite. Tirage : 2 000 ex.
Les prix mentionnés dans cette revue peuvent être
modifiés et sont donnés à titre indicatif.

Édito



J'ai le plaisir de vous présenter notre nouveau catalogue 2021. Vous y découvrirez l'ensemble de nos collections : Essential, Lotus, Premium ainsi que nos solutions pour les cheveux fins et/ou clairsemés.

Vous pourrez choisir aisément le modèle qui satisfera vos exigences et vos désirs en termes de style de coiffure, de couleur, de niveau de confort et de prix.

Nos créations sont l'aboutissement d'une étroite collaboration avec les équipes de recherche et développement du Groupe Aderans qui, grâce à leur expertise en matière de fabrication et d'innovation technologique permettent chaque jour d'améliorer la qualité de nos produits et de nos prestations... Nos équipes ont toujours eu à cœur d'anticiper vos attentes pour vous apporter une entière satisfaction. Ainsi aujourd'hui, nous savons ce qui, pour vous, est essentiel... Trouver un accessoire, qui soit en adéquation avec vous-même, votre image, votre personnalité, une chevelure ou un complément capillaire facile à coiffer, recouper, et surtout facile à oublier !

Vous pouvez compter sur nos professionnels partout en France qui seront là pour vous conseiller, vous orienter et vous servir dans un cadre spécifique et adapté. Ils vous accompagneront également dans vos démarches administratives lors d'une prise en charge par les organismes sociaux.

C'est donc avec la plus grande fierté que je vous présente ce catalogue dont chaque modèle résulte d'une alliance gagnante, celle des équipes créatives de Sentoo et celle d'Aderans, entreprise multinationale japonaise, que les résultats à la pointe de la technologie ont conduit au rang de leader mondial des solutions capillaires.

A handwritten signature in blue ink, consisting of stylized, overlapping loops and lines.

Franck AZAÏS
Directeur Général Aderans France

Maintenir une vie sociale,

LE CHOIX DE MA CHEVELURE

Pour une grande majorité de femmes, la perruque et le turban sont un énorme soulagement... Pour elles bien sûr mais aussi pour l'entourage, les enfants et pour maintenir une vie sociale et professionnelle.

En réponse à cette attente, restée longtemps sans solution satisfaisante, sont nées des conceptions de chevelures d'appoint® spécialement conçues pour pouvoir être mises en contact direct, de façon très douce, avec le cuir chevelu grâce à leur bonnet en voile de coton très léger, tulle fin extensible ou micro peau. Nos perruques s'adaptent à tous les tours de tête. Le processus naturel de repousse des cheveux n'est absolument pas entravé et la peau respire tout à fait normalement ! La tenue est irréprochable, et cela, sans jamais comprimer la tête.

MON PREMIER RENDEZ-VOUS

Ce premier rendez-vous est le moment idéal pour poser toutes les questions, en toute confiance : concernant les différentes perruques, les conseils, le suivi, les démarches administratives...

L'équipe des conseillers Aderans est présente pour offrir aux patient(e)s quand ils le souhaitent, de véritables bulles de bien-être, que ce soit en salon individuel dans les centres capillaires, dans les hôpitaux ou même à domicile.

Pendant un rendez-vous d'une heure, chaque personne est écoutée, peut poser ses questions et nous confier ses besoins et ses souhaits face à la nécessité de porter une perruque.

NOS ENGAGEMENTS :

Notre métier est de vous accompagner dans toutes vos démarches face à la chute de cheveux : chaque conseiller est un spécialiste de confiance qui vous suit personnellement du 1^{er} rendez-vous jusqu'à la repousse des cheveux.

Dans le respect des goûts, des envies, de la personnalité et de la morphologie de chacun, les professionnels proposent plusieurs modèles que le/la patient(e) va essayer en toute sérénité et en prenant son temps.

Ce n'est que lorsqu'il/elle se sentira parfaitement à l'aise avec l'une des perruques que nous lui apprendrons à la poser, à la coiffer, à l'entretenir.

VOUS REPARTIREZ RASSURÉ, CONFIAIT AVEC UNE PERRUQUE QUI CONVIENT À VOS HABITUDES ET À VOTRE MODE DE VIE. TOUTES NOS CHEVELURES SONT COU-PÉES, COIFFÉES EN RESPECTANT, BIEN ENTENDU, VOS ENVIES.





Tout savoir

SUR LES NOUVELLES MODALITÉS DE REMBOURSEMENT DES PROTHÈSES CAPILLAIRES

Depuis le 2 avril 2019, les modalités de remboursement des prothèses capillaires et accessoires ont évolué **pour améliorer le quotidien des patient(e)s**.

Cette nouvelle prise en charge permet d'avoir accès à des perruques de meilleures qualités : des chevelures plus naturelles, plus légères pour un confort accru.

L'arrêté ministériel prévoit différentes classes de prise en charge que vous pouvez découvrir ci-dessous :

PROTHÈSE CAPILLAIRE TOTALE, DE CLASSE I + 1 ACCESSOIRE TEXTILE

Pour un prix de vente public de **350€ TTC** : Votre Assurance Maladie vous rembourse intégralement **350€**

Il n'y aura plus de reste à charge pour les patient(e)s.

PROTHÈSE CAPILLAIRE TOTALE, DE CLASSE II + 1 ACCESSOIRE TEXTILE

Pour un prix de vente public situé entre **350€ ET 700€ TTC** : Votre Assurance Maladie vous rembourse **250€**

+ prise en charge éventuelle de votre mutuelle.

PROTHÈSE CAPILLAIRE PARTIELLE, DE CLASSE III + 1 ACCESSOIRE TEXTILE

Pour un prix de vente public de **125€ TTC** : Votre Assurance Maladie vous rembourse intégralement **125€**

Il n'y aura plus de reste à charge pour les patient(e)s.

3 ACCESSOIRES CAPILLAIRES, DE CLASSE IV (Couronne de cheveux, turbans, bandeaux)

Pour un prix de vente public de **40€ TTC** : Votre Assurance Maladie vous rembourse **20€**

+ prise en charge éventuelle de votre mutuelle.

Au delà de 700€, aucune prothèse capillaire ne sera prise en charge. Un nouveau tarif est applicable depuis le 02 Avril 2019 compte tenu du changement de nomenclature demandé par le Ministère de la Solidarité et de la Santé sur certaines classes.

MODALITÉS DE PRESCRIPTION

La prescription de la prothèse capillaire est effectuée par :

- un médecin ;
- ou un infirmier en pratique avancée dans le cadre d'un parcours de soins coordonnés en oncologie ;
- ou un dermatologue.

MODALITÉS DE DÉLIVRANCE

La distribution des prothèses capillaires est effectuée par des professionnels titulaires d'un diplôme de coiffeur, de perruquier-posticheur ou de professionnel de santé, **ayant une expérience ou une formation complémentaire à leur parcours initial, leur permettant l'accompagnement du patient sur les aspects techniques et sur le plan psychologique** (aider le patient à retrouver son identité et sa confiance en soi).

La délivrance est associée à un accompagnement personnalisé et de conseils techniques et d'entretien de la prothèse capillaire.

Les distributeurs sont équipés de locaux disposant d'un espace de confidentialité pour l'essayage des prothèses capillaires.

Lors de la première délivrance, la prise en charge d'une prothèse capillaire n'intervient qu'après un **essayage sur site** en présence d'un professionnel formé conformément aux dispositions ci-dessus.

Les distributeurs de prothèses capillaires mettent à disposition du patient au moins 10 modèles de prothèses (sélection de teintes, de longueurs et de coupes) correspondant aux besoins du patient, et notamment aux spécificités techniques particulières. Pour les enfants, les modèles proposés comportent entre autres des modèles avec des cheveux longs.

Les distributeurs proposant des prothèses capillaires aux enfants assurent l'ajustement spécifique du bonnet par rapport au tour de tête de l'enfant.

Chaque distributeur proposant des prothèses capillaires met à disposition l'ensemble des accessoires adaptés aux adultes et aux enfants (âge et tour de tête).

Les distributeurs informent préalablement le patient par un système d'information clair et visible que l'essayage n'engage pas l'achat.

Trois accessoires peuvent être pris en charge, dont au moins un accessoire de type turban, foulard, bonnet ou autre tissu hypoallergénique, si le patient ne souhaite pas de prothèse capillaire. Cette prise en charge exclut alors la possibilité d'un remboursement d'une prothèse capillaire (pas de cumul possible de la prise en charge des classes I, II et III).

La vente à distance sans essai est réservée aux seules situations de renouvellement de délivrance.

Sur le site de l'INCA¹ une information aux patients est disponible sur les prothèses capillaires avec une liste de conseils pour aider le patient à choisir et évaluer la prothèse proposée par le distributeur et savoir si le produit correspond à ses attentes.

INDICATIONS PRISES EN CHARGE

La prise en charge d'une prothèse capillaire s'accompagne de la prise en charge indissociable d'un accessoire textile type :

**turban, foulard, bonnet ou autre tissu hypoallergénique, non toxique, non inflammable, permettant de recouvrir la tête nue.*

Une prothèse capillaire, et ses accessoires éventuellement associés sont pris en charge pour des patients, adultes ou enfants, **atteints d'alopecie temporaire ou définitive, partielle ou totale, consécutive à une pathologie ou à sa prise en charge.**

Dans le cadre de l'alopecie androgénique, la prise en charge est limitée à l'alopecie androgénique féminine sévère, égale au stade 3 de la classification de Ludwig.

LES CONDITIONS DE RENOUVELLEMENT DE LA PRISE EN CHARGE

La prise en charge d'une prothèse capillaire, et des accessoires éventuellement associés, peut être renouvelée après une période de 12 mois suivant la date de la prise en charge précédente. Cette période minimale de renouvellement est également applicable lorsque le patient a préféré bénéficier d'une prise en charge de trois accessoires.

CONDITIONNEMENT

Un document décrivant les spécifications techniques de la prothèse capillaire et précisant le nom de marque est fourni. L'origine des matériaux utilisés (pour le bonnet ou la base, et pour les fibres synthétiques ou naturelles) et de la fabrication est mentionnée sur ce document.

¹<https://www.e-cancer.fr/Patients-et-proches/Qualite-de-vie/Prendre-soin-des-cheveux-et-de-la-peau/Perruque>

À RETENIR

Dès lors que l'ensemble de conditions ci-dessus sont respectées, sachez que pour être remboursé, le centre capillaire peut à partir de votre ordonnance faire une télétransmission s'il est équipé, sinon il vous remet une feuille de soin et une facture que vous transmettez à votre organisme de santé et à votre mutuelle (selon votre contrat).

NOS PERRUQUES SENTOO COLLECTION PRISES EN CHARGES

Nos perruques Confort Plus, Confort Supérieur, Grand Confort et Confort Deluxe, et la collection Lotus sont éligibles à la nouvelle nomenclature et répondent aux exigences de qualité notifiées par l'arrêté du 2 Avril 2019 du Ministère de la Solidarité et de la Santé. Si vous optez pour les solutions de remboursement de la classe I ou de la classe II, sachez qu'un accessoire textile (type turban) est automatiquement inclus.

CLASSE
I

PACK SENTOO CLASSE I

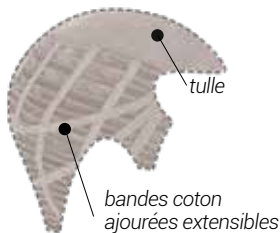
comprend **une perruque** Confort Plus portant la mention **+ un accessoire textile** inclus.

CLASSE
II

PACK SENTOO CLASSE II

comprend **une perruque** Confort Supérieur, Grand Confort, Confort Deluxe ou issue de la collection Lotus, portant la mention **+ un accessoire textile** inclus.

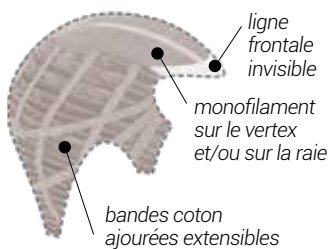
4 niveaux de finition, pour le confort le plus adapté !



CONFORT (NON REMBOURSÉE)

La chevelure, constituée de tresses de cheveux, est cousue à la machine sur des bandes élastiques en coton (stretch) et d'un tulle fin pour une aération optimale et un maintien sécurisant.

265€ Prix public TTC maximum conseillé

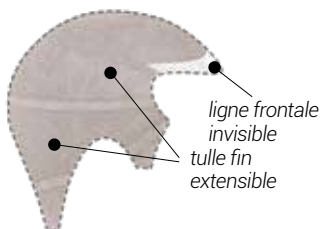


CONFORT PLUS



Sur le dessus de la tête, au niveau de la raie et/ou du vertex, les cheveux sont implantés à la main, noués un à un, sur une maille ultra fine (monofilament). Visuellement, les cheveux semblent avoir poussé naturellement. La coiffure a beaucoup plus de naturel, de souplesse et de flexibilité. À l'arrière et sur les côtés, les cheveux sont cousus sur des bandes élastiques en coton (stretch) et tulle fin.

350€ Prix public TTC maximum conseillé

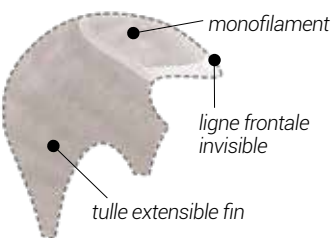


CONFORT SUPÉRIEUR



Les cheveux sont implantés à la main sur un tulle extra fin d'une grande douceur.

499€ Prix public TTC maximum conseillé



CONFORT DELUXE

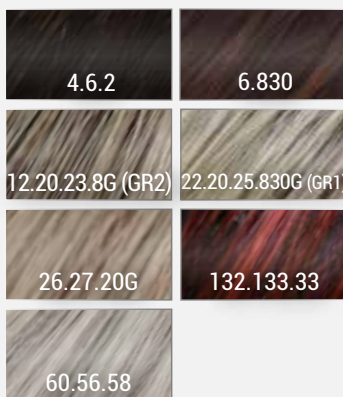


Les cheveux sont implantés minutieusement 1 par 1 sur l'ensemble de la base, constituée d'un monofilament et de tulle de coton. La légèreté, la douceur et la ligne frontale invisible sont très appréciées.

699€ Prix public TTC maximum conseillé

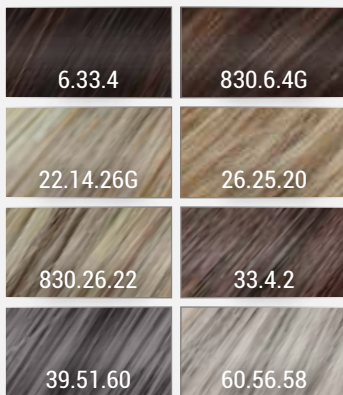
DELTA
Coloris GR1

CLASSE I Confort Plus
350€



AMBRE
Coloris 39.51.60

CLASSE I Confort Plus
350€



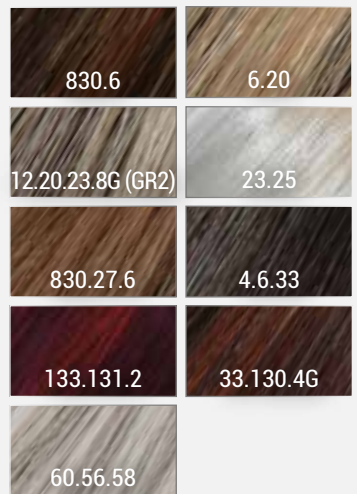
Prix public TTC maximum conseillé



KAPPA
Coloris 23.25

CLASSE
I

Confort Plus
350€

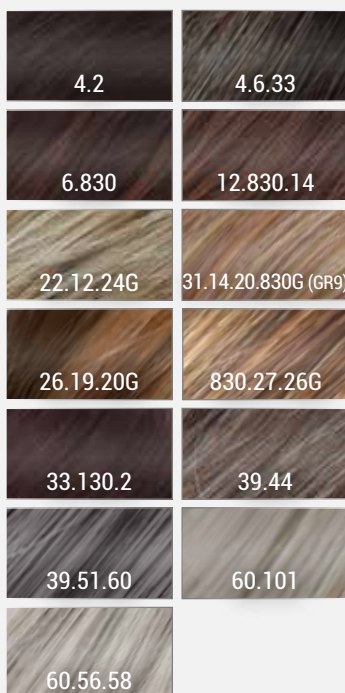


Prix public TTC maximum conseillé

XI
Coloris 60.101



Confort Plus
350€



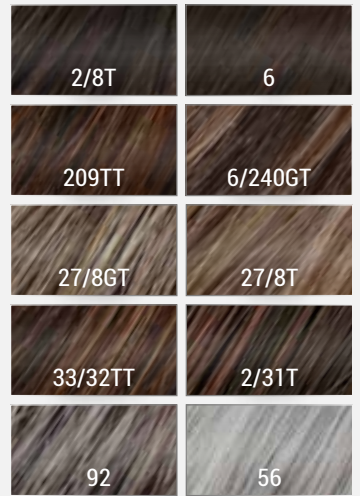
Prix public TTC maximum conseillé



MELANIE
Coloris 92

CLASSE
11

Confort Deluxe
699€



FABIA
Coloris 38

Confort 265€



Prix public TTC maximum conseillé

ROMANE
Coloris 6/240

CLASSE
II

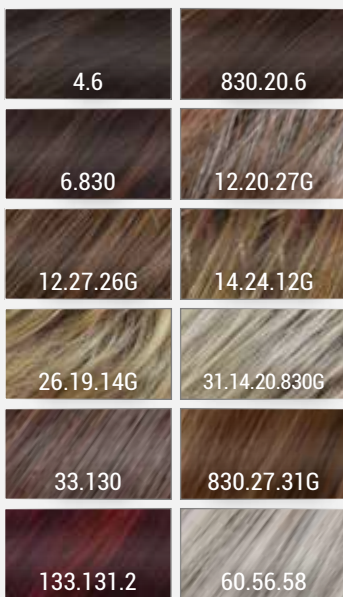
Confort Supérieur
499€



PSI
Coloris 33.130

CLASSE
I

Confort Plus
350€



Prix public TTC maximum conseillé



CAROLINE
Coloris 209TT

CLASSE
II

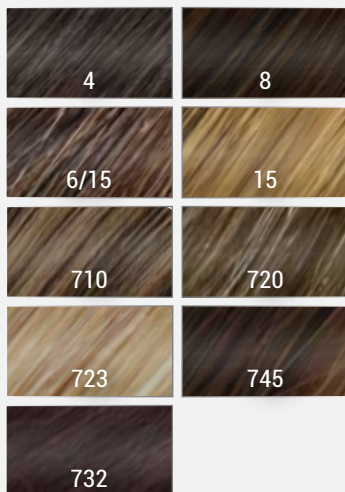
Confort Supérieur
499€



Prix public TTC maximum conseillé

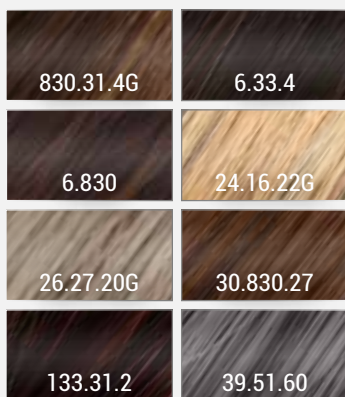
LINDA
Coloris 745

Confort 265€



INDIA
Coloris 4.6.2

CLASSE I Confort Plus
350€



Prix public TTC maximum conseillé



EPSILON
Coloris 6.830

CLASSE
I

Confort Plus
350€



NICKY
Coloris 14/24

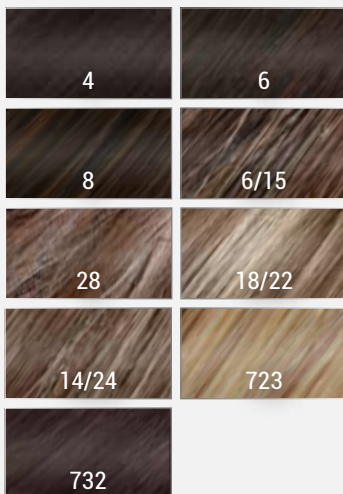
Confort 265€



Prix public TTC maximum conseillé

NADIA
Coloris 6

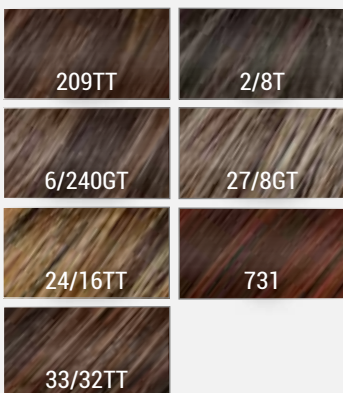
Confort 265€



ANAÏS
Coloris 731

CLASSE II

Confort Supérieur
499€



Prix public TTC maximum conseillé



SKY

Coloris 6/15

Confort 265€



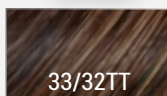
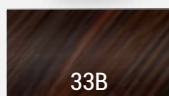
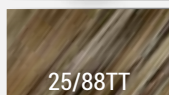
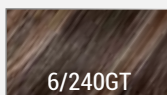
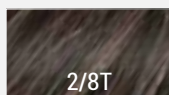
Prix public TTC maximum conseillé

LYDIE

Coloris 22/10GT

CLASSE
II

Confort Supérieur
499€



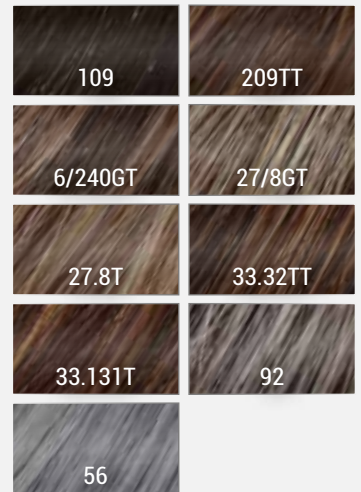
Prix public TTC maximum conseillé



PAULINE
Coloris 209TT

CLASSE
II

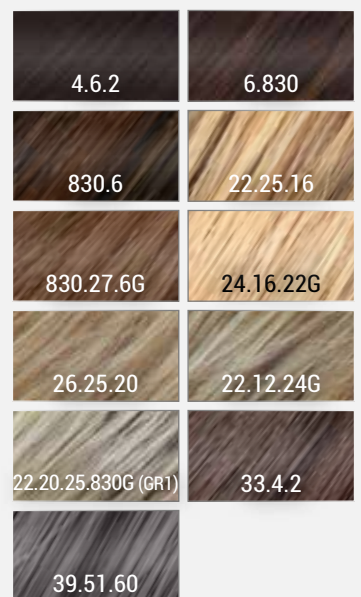
Confort Supérieur
499€



ZHETA
Coloris 4.6.2

CLASSE
I

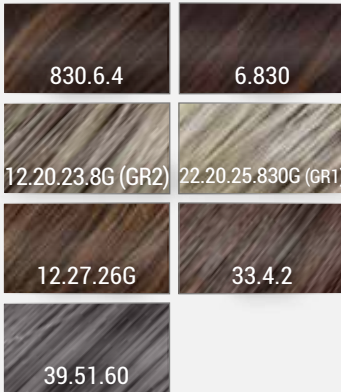
Confort Plus
350€



Prix public TTC maximum conseillé

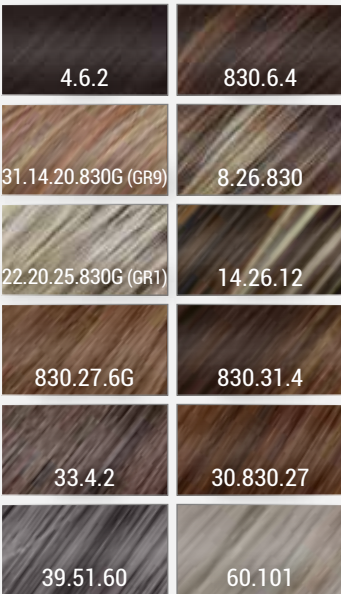
OMEGA
Coloris GR1

CLASSE I Confort Plus
350€



ONYX
Coloris 33.4.2

CLASSE I Confort Plus
350€



Prix public TTC maximum conseillé



CÉCILIA
Coloris 2/31T

CLASSE
II

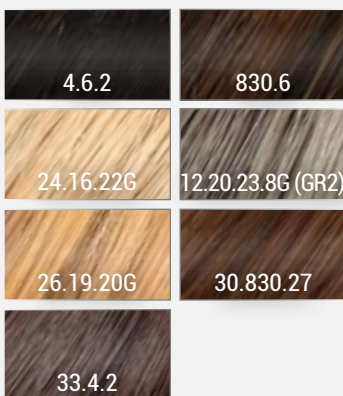
Confort Deluxe
699€



Prix public TTC maximum conseillé

PERLE
Coloris 830.6

CLASSE
I
Confort Plus
350€



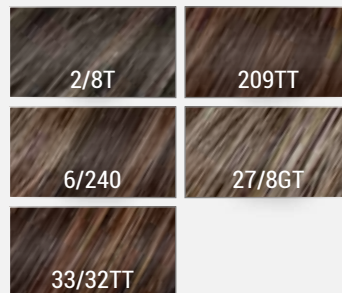
Prix public TTC maximum conseillé



AMELI
Coloris 6/240

CLASSE
II

Confort Deluxe
699€



WILLOW
Coloris 610

Confort 265€



Prix public TTC maximum conseillé

5 PERRUQUES D'UN RAPPORT QUALITÉ / PRIX EXCEPTIONNEL

Le prix d'une perruque dépend pour 75% du temps de main d'œuvre nécessaire à sa réalisation. Même les parties dites « cousues à la machine », ne le sont pas de manière automatisée mais cousues par une couturière à l'aide d'une machine à coudre. Les parties dites « cousues à la main » ou « implantées à la main », le sont par des ouvrières au savoir-faire artisanal impossible à reproduire de manière industrielle.

Notre challenge a été de repenser tout le processus de montage artisanal en termes d'optimisation des gestes et des procédures, de l'ergonomie du poste de travail pour gagner du temps pour la

confection de la perruque sans en altérer la qualité. Ceci a pu être réalisé grâce à la volonté commune du centre de Recherche et Développement d'Aderans Japon et des responsables de nos sites de fabrication qui se sont attelés à cette mission à notre demande. Le résultat est conforme à nos souhaits :

- Une qualité de fabrication optimale
- Des niveaux de confort haut de gamme
- Des styles de coiffures actuels
- Une large palette de coloris disponibles

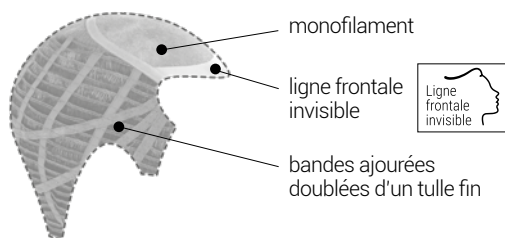
FINITION



Prix : 499€*

CLASSE II

Sur toute la partie correspondant au haut du crâne, les cheveux sont implantés à la main, noués un à un, sur une maille ultra fine (monofilament). Visuellement, les cheveux semblent avoir poussé naturellement. La coiffure a beaucoup plus de naturel, de souplesse et de flexibilité. Sur la partie arrière et sur la nuque, les cheveux sont cousus sur des bandes élastiques en coton (stretch) recouvertes d'un tulle fin.



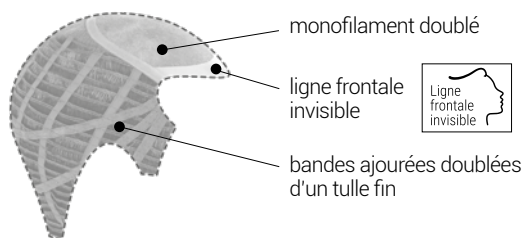
FINITION



Prix : 499€*

CLASSE II

Sur toute la partie correspondant au haut du crâne, les cheveux sont implantés à la main, noués un à un, sur une maille ultra fine (monofilament) doublée. La ligne frontale invisible est recouverte de silicone sur 1 cm pour sécuriser le maintien en cas d'alopécie totale. Sur la partie arrière et sur la nuque, les cheveux sont cousus sur des bandes élastiques en coton (stretch) recouvertes d'un tulle fin.



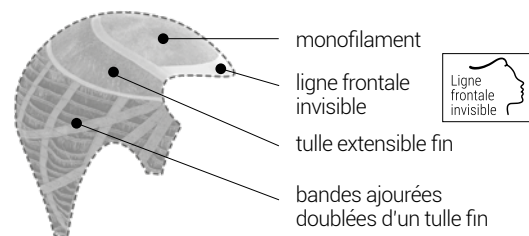
FINITION



Prix : 499€*

CLASSE II

Sur toute la partie correspondant au haut du crâne, les cheveux sont implantés à la main, noués un à un, sur une maille ultra fine (monofilament). Sur la zone du vertex, les cheveux sont implantés à la main sur un tulle fin. Sur la partie arrière et sur la nuque, les cheveux sont cousus sur des bandes élastiques en coton (stretch).



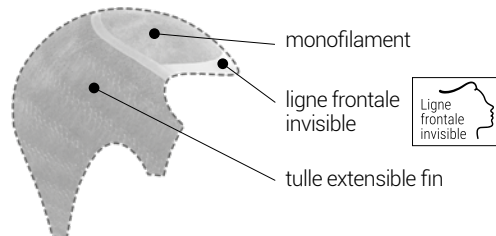
FINITION



Prix : 499€*

CLASSE II

Sur toute la partie correspondant au haut du crâne, les cheveux sont implantés à la main, noués un à un, sur une maille ultra fine (monofilament). L'arrière et la nuque sont implantés à la main sur un tulle fin. Pour un maintien optimal, les tempes et les zones de jonctions entre le monofilament et la partie implantée main sont recouvertes de silicone.





PEONY
Coloris L71/74/76R

CLASSE II 499€



BLOSSOM
Coloris L4

CLASSE II 499€



Prix public TTC maximum conseillé

SENTOO 2020 - Collection LOTUS 25

DAHLIA

Coloris L9/12/18

CLASSE
II

499€



LILY

Coloris L9/12/18

CLASSE
II

499€

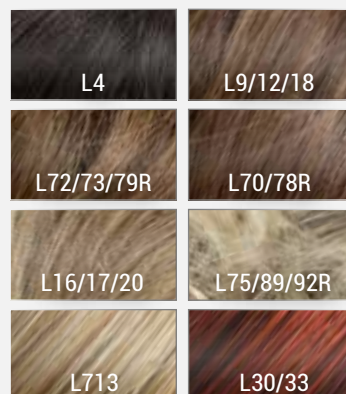


Prix public TTC maximum conseillé



JASMIN
Coloris L30/33

CLASSE II  +
499€



Prix public TTC maximum conseillé

SENTOO 2020 - Collection LOTUS 27

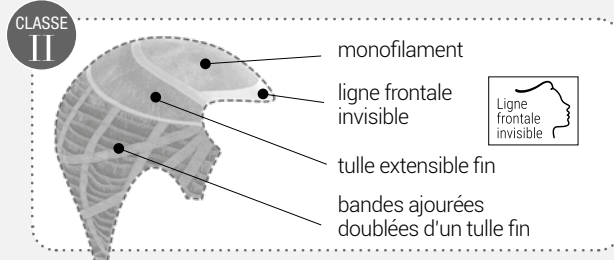
PREMIUM

BY SENTOO COLLECTION

5 superbes perruques en cheveux synthétiques entièrement réalisées à la main. Sentoo Premium est la première source d'inspiration issue du concept Sentoo. Elle a été la base et la référence pour toutes les gammes Sentoo existantes et à venir. L'objectif de Sentoo Premium est de permettre à toutes les femmes quel que soit leur âge de se sentir à l'aise tout au long de la journée. Son design a été pensé pour allier naturel et confort ; tous les montages intérieurs sont conçus pour des cuirs chevelus très sensibles.

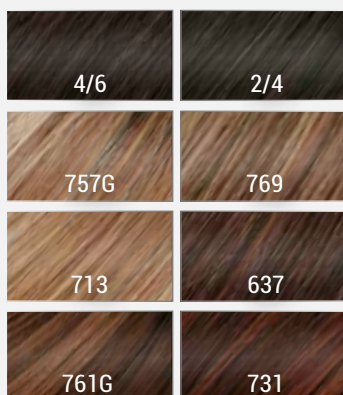
599€ Prix public TTC maximum conseillé

Sur toute la partie correspondant au haut du crâne, les cheveux sont implantés à la main, noués un à un, sur une maille ultra fine (monofilament). Sur la zone du vertex, les cheveux sont implantés à la main sur un tulle fin. Sur la partie arrière et sur la nuque, les cheveux sont cousus sur des bandes élastiques en coton (stretch).



MYU
Coloris 8

CLASSE II 599€



Prix public TTC maximum conseillé





SORA
Coloris 757G



599€



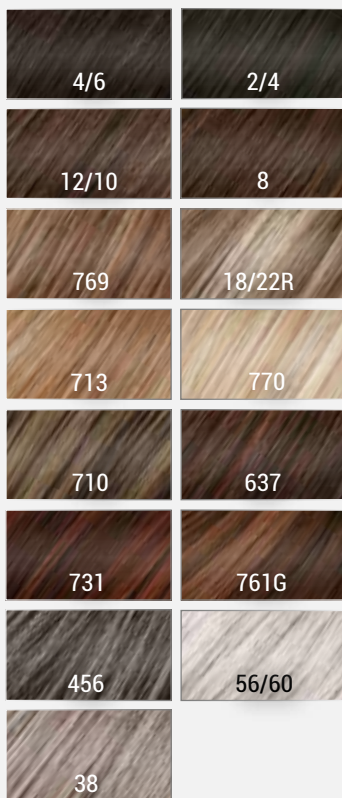
Prix public TTC maximum conseillé

KYU

Coloris 56/60

CLASSE
II

599€

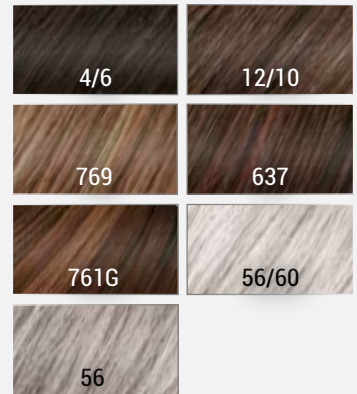


Prix public TTC maximum conseillé



AYA
Coloris 4/6

CLASSE II 599€



MAIKO
Coloris 4/6

CLASSE II 599€



Prix public TTC maximum conseillé

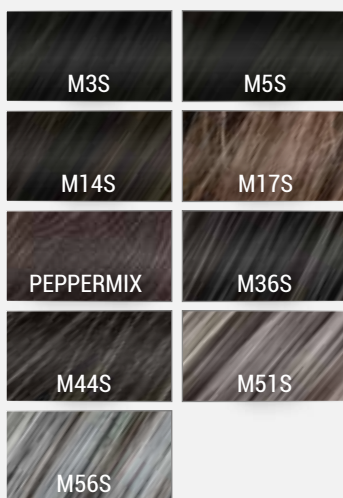
COLLECTION HOMMES

MASTER
Coloris PEPPERMIX



CLASSE
II

Confort Top
599€*



*Prix public TTC maximum conseillé

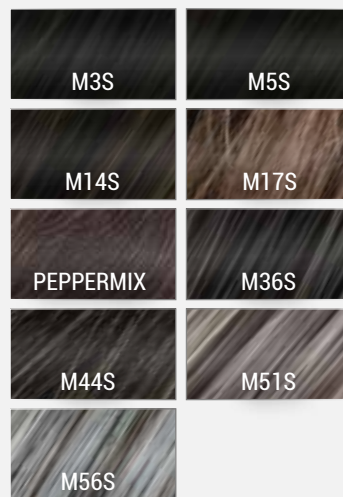


TWIST
Coloris M5S



CLASSE
II

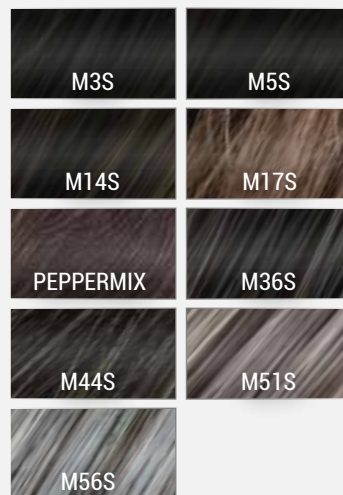
Confort Must
699€*



TREND
Coloris M17S

CLASSE
I

Confort Zen
350€*



*Prix public TTC maximum conseillé



Vous avez des **cheveux clairsemés**, une **perte partielle** ou **provisoire** de vos cheveux ?

LA RÉPONSE : **LES VOLUMATEURS SENTOO**

Conçus pour apporter du volume aux chevelures fines et/ou clairsemées, les dessus-de-tête SENTOO se mêlent en toute discrétion à vos cheveux.

Maintenus à l'aide de 4 fermoirs clips invisibles, ces volumateurs ultra-légers se coiffent en toute simplicité pour un rendu imperceptible, une chevelure boostée et un volume naturel, féminin à souhait.

Déclinés en différents modèles, les fibres synthétiques ou les cheveux naturels, sont noués sur une fine résille, un tulle ou une micro peau, en fonction du confort souhaité.

Comment ça marche ?

Les dessus-de-tête existent en taille standard disponibles immédiatement. Si la longueur, la couleur et la densité vous conviennent, le dessus-de-tête sera adapté et stylisé sur vous et vous pourrez repartir avec.

Sinon il vous sera proposé la création d'un volumateur personnalisé et réalisé en quelques semaines.

Le dessus-de-tête se pose sur les cheveux et **se coiffe simplement en les mélangeant aux vôtres. Ultra léger**, fusionnel et **invisible**, le maintien est assuré par 3 ou 4 fermoirs clips invisibles.

**Résultat : un volume plus féminin
tout en élégance naturelle.**

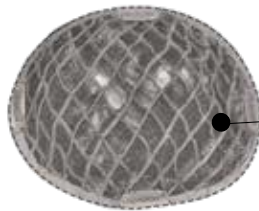
3 FINITIONS DISPONIBLES

ÉVA

Prix : 195€*

MONTAGE :

- Les fibres de cheveux sont implantées à la machine à coudre.
- Longueur de cheveux 10 cm.
 - Dimension 16 x 13 cm.
 - Tenue assurée par 4 fermoirs clips invisibles.



maille de 1 cm

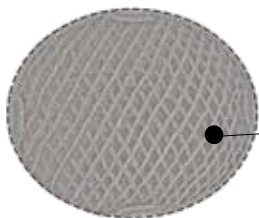


CHLOÉ

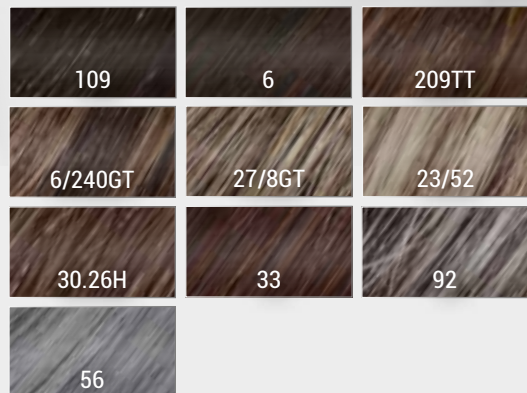
Prix : 295€*

MONTAGE :

- Les fibres de cheveux sont implantées à la machine à coudre.
- Longueur de cheveux 12 cm.
 - Dimension 18 x 15 cm.
 - Tenue assurée par 4 fermoirs clips invisibles.



maille de 5 mm

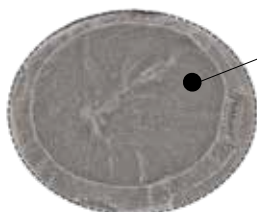


INSTINCT

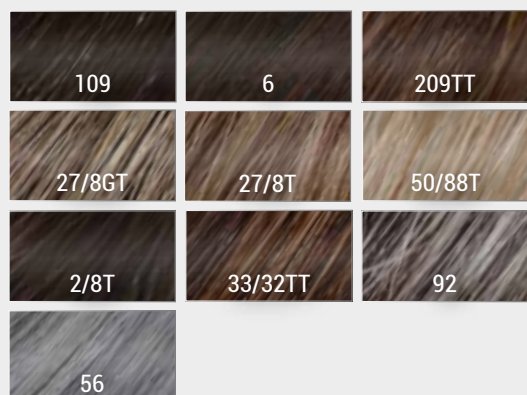
Prix : 495€*

MONTAGE :

- Les fibres de cheveux sont implantées à la main sur l'ensemble du volumateur.
- Longueur de cheveux 15-17 cm.
 - Dimension 18 x 15 cm.
 - Tenue assurée par 3 fermoirs clips invisibles de temple à temple.



tulle



*Prix public TTC maximum conseillé



Volumateur personnalisé

Taille, confort, longueur, densité, couleur...

Nous vous proposons des créations uniques
et personnalisées parfaitement adaptées
à vos besoins et envies !



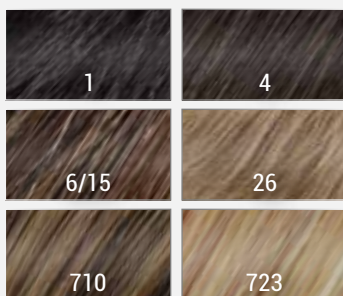
Volumateur standard

Les dessus-de-tête existent également en taille standard. Des modèles prêt-à-porter stylisés en salon, sur vous, et disponibles immédiatement.

CÔTÉ POSTICHES

LONG RAIDE
Coloris 26

75€ Prix public TTC
maximum conseillé



Prix public TTC maximum conseillé



MI-LONG
Coloris 723

75€ Prix public TTC
maximum conseillé



BORA BORA
Coloris 30/26H

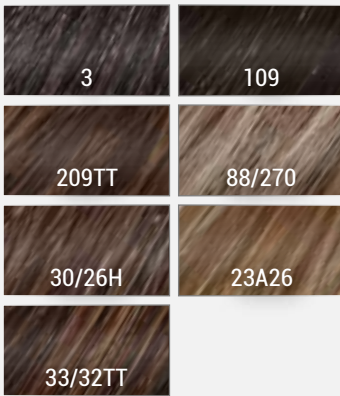
75€ Prix public TTC
maximum conseillé



Prix public TTC maximum conseillé

BARBADE
Coloris 109

75€ Prix public TTC
maximum conseillé



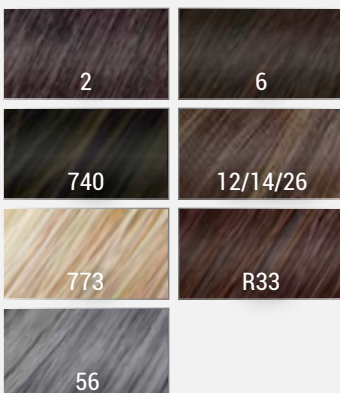
**ALLIANCE
COURTE**
Coloris 723

65€ Prix public TTC
maximum conseillé



**ALLIANCE
LONGUE**
Coloris 740

79€ Prix public TTC
maximum conseillé





DÉCOUVREZ
L'UNIVERS DES
TURBANS 2021

COLLECTION

TURBANS

2021

De nombreux modèles déclinés en
différentes **MATIÈRES & COULEURS**

SENTOO

LES PRODUITS

En fibre ou naturels, de beaux cheveux c'est avant tout une histoire de soins et de bons gestes, à adopter au quotidien...

► **ZOOM SUR LES GAMMES DE SOINS, ANY D'AVRAY ET X LINE, AUX ACTIFS NATURELS HAUTEMENT CONCENTRÉS ET À L'EFFICACITÉ PROUVÉE.**

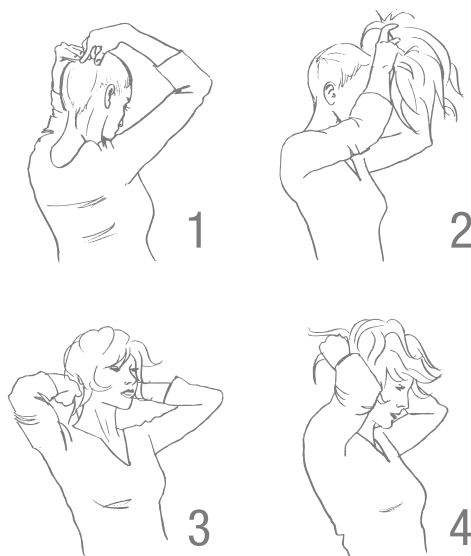
La solution pour prendre soins des cheveux et entretenir perruques et accessoires, au féminin comme au masculin.





Pose & Entretien

Bien poser sa nouvelle chevelure en 4 gestes simples !



- 1 • Pour attacher des cheveux longs, utiliser des pinces et des épingles.
- 2 • Tenir la chevelure par la nuque, l'amener sur le front.
- 3 • Enfiler la chevelure comme un bonnet, en tirant vers la nuque.
- 4 • Positionner parfaitement la chevelure à la naissance des cheveux et au niveau de la nuque, puis coiffer aux doigts ou avec la brosse spéciale antistatique.

CONSEILS D'ENTRETIEN



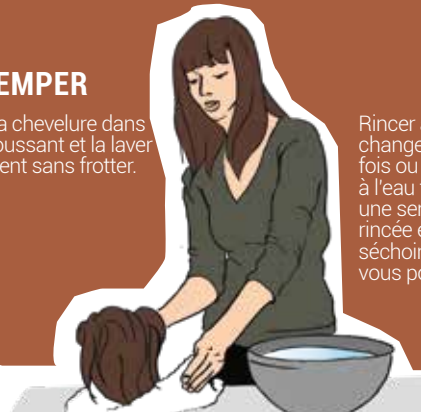
DILUER

Diluer un bouchon de shampooing dans de l'eau tiède ou froide.



TREMPER

Tremper la chevelure dans le bain moussant et la laver délicatement sans frotter.



RINCER

Rincer abondamment en changeant l'eau au moins 3 fois ou avec une douchette à l'eau froide. Éponger dans une serviette une fois bien rincée et poser sur la tête séchoir. Trois heures après, vous pouvez l'utiliser.

SENTOO

by **Aderans**



WWW.ADERANS-FRANCE.FR

